

ZPRACOVATEL

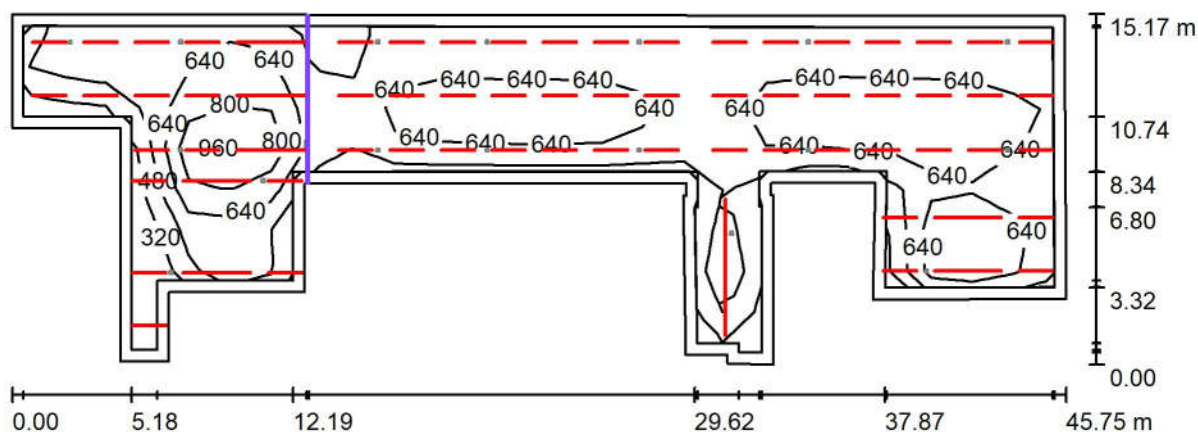
**Atelier A4 s.r.o.**Ruská 971/92, 100 00 Praha 10
tel., fax: +420 233 359 378, e-mail: ata4@ata4.cz

NÁZEV AKCE

STAVEBNÍ ÚPRAVY PRO PASOVOU LINKU VE 3.NP OBJEKTU VZ I

MÍSTO STAVBY	Státní tiskárna cenin, s. p., Růžová 943/6, Nové Město, 110 00 Praha 1		PARÉ Č.
INVESTOR	Státní tiskárna cenin, s. p., Růžová 943/6, Nové Město, 110 00 Praha 1		
ODPOVĚDNÝ PROJEKTANT	Ing. arch. Richard Homolka		
HLAVNÍ INŽENÝR PROJEKTU	Ing. Vladimír Pöschl		POČET FORMÁTŮ
PROJEKTANT PROFESE	Ing. Pavel Zdeněk		
STUPEŇ DOKUMENTACE	DOKUMENTACE PRO PROVEDENÍ STAVBY A VÝBĚR ZHOTOVITELE	PROFESÉ SILNOPROUDÁ ELEKTROTECHNIKA	Č.PŘÍLOHY D.1.4.3.4
DATUM	ÚNOR 2025	OBSAH VÝPOČET OSVĚTLENÍ	
MĚŘÍTKO	-		
			11024.4a

Trilux Česká Republika s.r.o.

Walterovo náměstí 329/3
158 00 Praha 5 - JinoniceZpracovatel
Telefon
Fax
e-mail**výroba / PO / Shrnutí**

Výška místnosti: 3.750 m, Činitel údržby: 0.75

Hodnoty v Lux, Měřítko 1:328

Plocha	ρ [%]	E_m [lx]	E_{min} [lx]	E_{max} [lx]	E_{min} / E_m
Uživatelská úroveň	/	616	289	1060	0.469
Podlaha	20	551	140	952	0.255
Strop	50	119	51	165	0.429
Stěny (23)	50	192	44	936	/

Uživatelská úroveň:

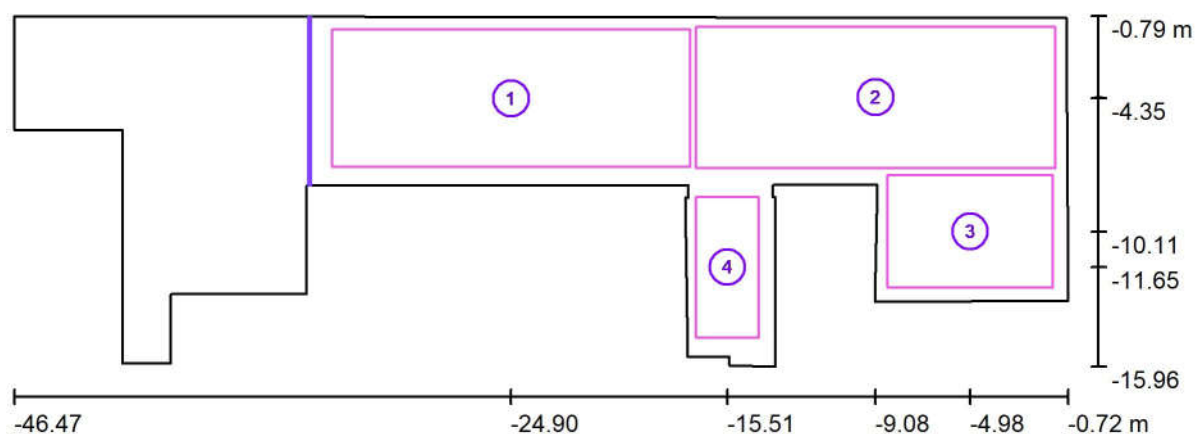
Výška: 0.850 m
 Rastr: 25 x 8 Body
 Okrajová zóna: 0.500 m

Kusovník svítidel

Č.	ks	Označení (Opravný faktor)	Φ (Svítidlo) [lm]	Φ (Zdroje:) [lm]	P [W]
1	79	TRILUX ELINE HE PW19 45 840 L150 1 20 (1.000)	4700	4700	26.0
Celkem:			371269	Celkem: 371300	2054.0

Specifický příkon: $4.71 \text{ W/m}^2 = 0.76 \text{ W/m}^2/100 \text{ lx}$ (Základní plocha: 436.16 m^2)

Trilux Česká Republika s.r.o.

Walterovo náměstí 329/3
158 00 Praha 5 - JinoniceZpracovatel
Telefon
Fax
e-mail**výroba / PO / Výpočtové plochy (přehled výsledků)**

Měřítko 1 : 328

Seznam výpočtových ploch

Č.	Označení	Typ	Rastr	E_m [lx]	E_{min} [lx]	E_{max} [lx]	E_{min} / E_m	E_{min} / E_{max}
1	262 výroba - stávací část (500lx)	svisle	6 x 16	636	412	773	0.648	0.534
2	262 výroba - nová část (500lx)	svisle	6 x 16	646	437	765	0.677	0.572
3	262 výroba - nová část (500lx)	svisle	6 x 9	659	470	987	0.713	0.477
4	262 výroba - nová část (500lx)	svisle	14 x 6	573	369	680	0.643	0.543

Shrnutí výsledků

Typ	Pocet	Průměr [lx]	Min [lx]	Max [lx]	E_{min} / E_m	E_{min} / E_{max}
svisle	4	639	369	987	0.58	0.37

Trilux Česká Republika s.r.o.

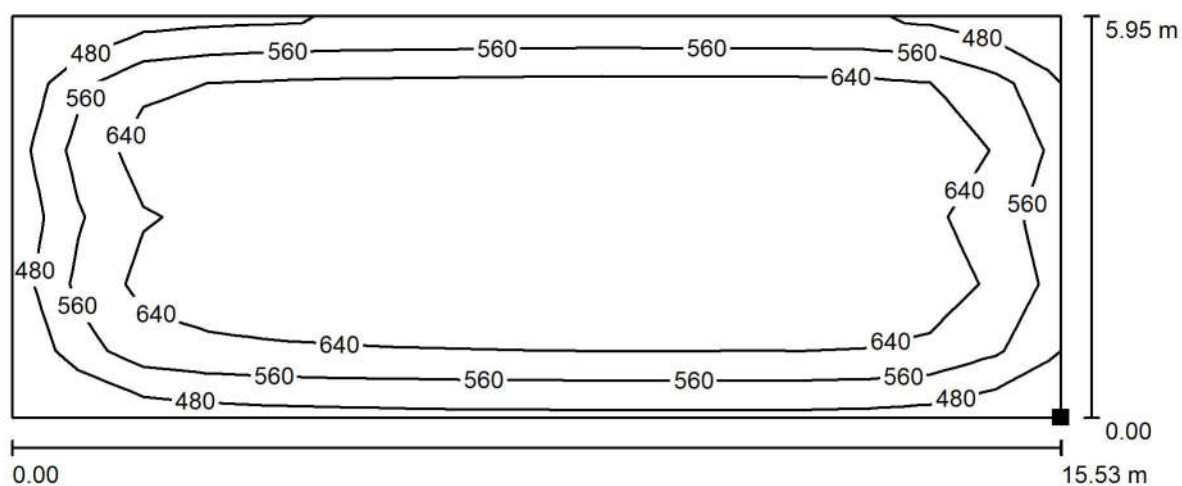
Walterovo náměstí 329/3
158 00 Praha 5 - Jinonice

Zpracovatel

Telefon

Fax

e-mail

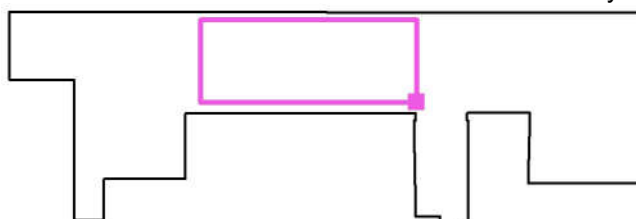
výroba / PO / 262 výroba - stávacjící část (500lx) / Isolinie (E, kolmo)

Poloha plochy v místnosti:

Označený bod:

(-17.132 m, -7.321 m, 0.850 m)

Hodnoty v Lux, Měřítko 1 : 112



Rastr: 6 x 16 Body

 E_m [lx]
636 E_{min} [lx]
412 E_{max} [lx]
773 E_{min} / E_m
0.648 E_{min} / E_{max}
0.534

Trilux Česká Republika s.r.o.

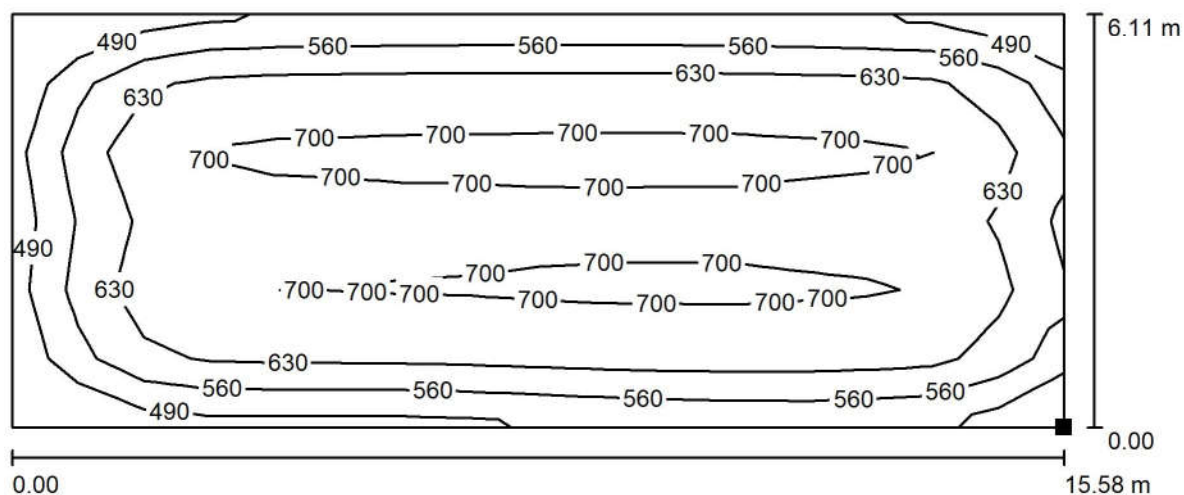
Walterovo náměstí 329/3
158 00 Praha 5 - Jinonice

Zpracovatel

Telefon

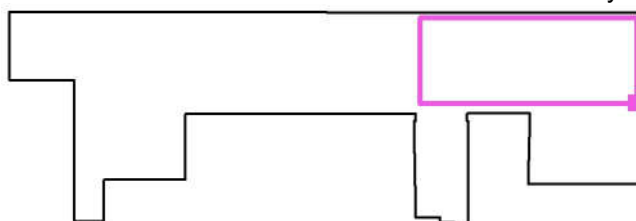
Fax

e-mail

výroba / PO / 262 výroba - nová část (500lx) / Isolinie (E, kolmo)

Poloha plochy v místnosti:
 Označený bod:
 (-1.293 m, -7.360 m, 0.850 m)

Hodnoty v Lux, Měřítko 1 : 112



Rastr: 6 x 16 Body

 E_m [lx]
 646

 E_{min} [lx]
 437

 E_{max} [lx]
 765

 E_{min} / E_m
 0.677

 E_{min} / E_{max}
 0.572



Trilux Česká Republika s.r.o.

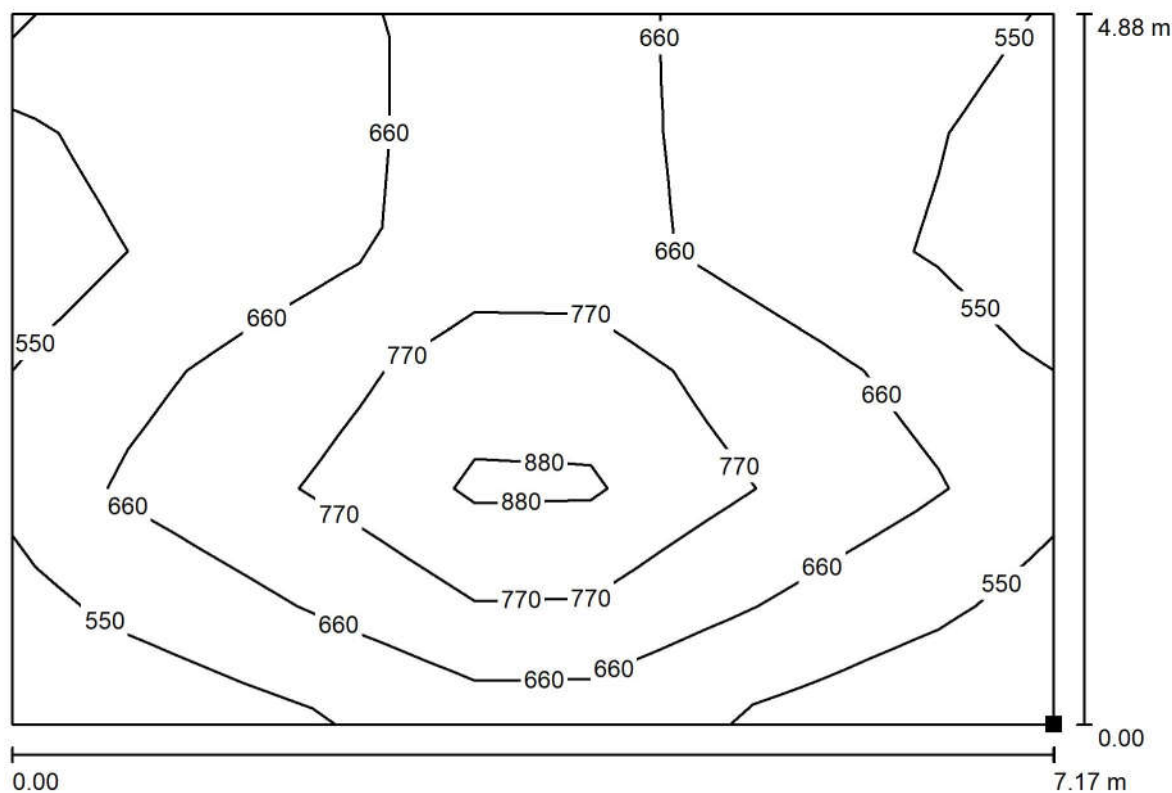
Walterovo náměstí 329/3
158 00 Praha 5 - Jinonice

Zpracovatel

Telefon

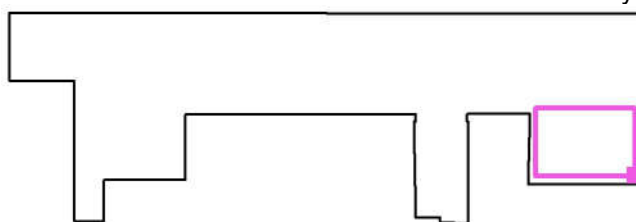
Fax

e-mail

výroba / PO / 262 výroba - nová část (500lx) / Isolinie (E, kolmo)

Poloha plochy v místnosti:
Označený bod:
(-1.396 m, -12.550 m, 0.850 m)

Hodnoty v Lux, Měřítko 1 : 52



Rastr: 6 x 9 Body

 E_m [lx]
659

 E_{min} [lx]
470

 E_{max} [lx]
987

 E_{min} / E_m
0.713

 E_{min} / E_{max}
0.477

Trilux Česká Republika s.r.o.

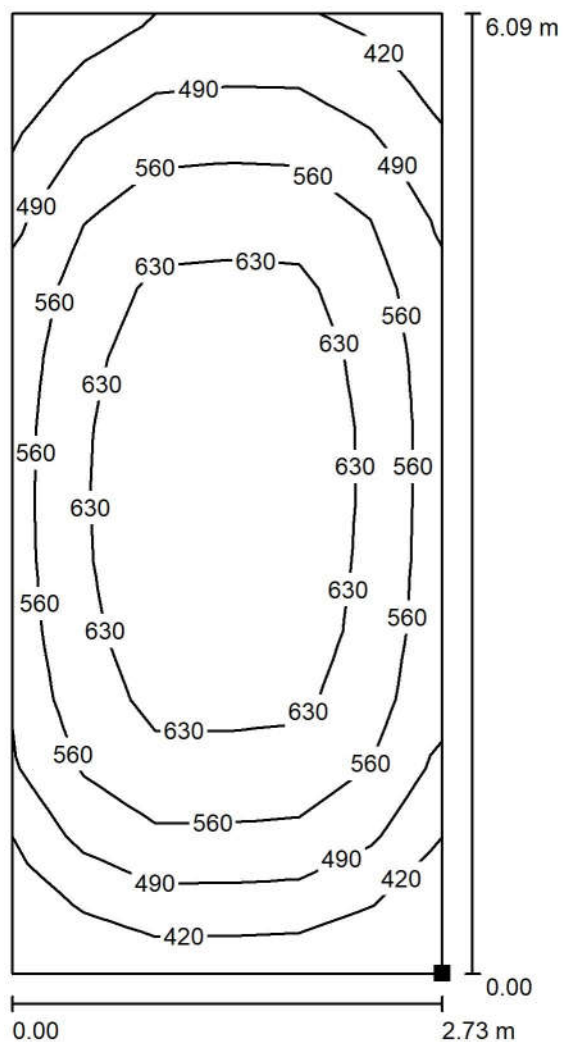
Walterovo náměstí 329/3
158 00 Praha 5 - Jinonice

Zpracovatel

Telefon

Fax

e-mail

výroba / PO / 262 výroba - nová část (500lx) / Isolinie (E, kolmo)

Poloha plochy v místnosti:
 Označený bod:
 (-14.143 m, -14.696 m, 0.850 m)

Hodnoty v Lux, Měřítko 1 : 48



Rastr: 14 x 6 Body

 E_m [lx]
 573

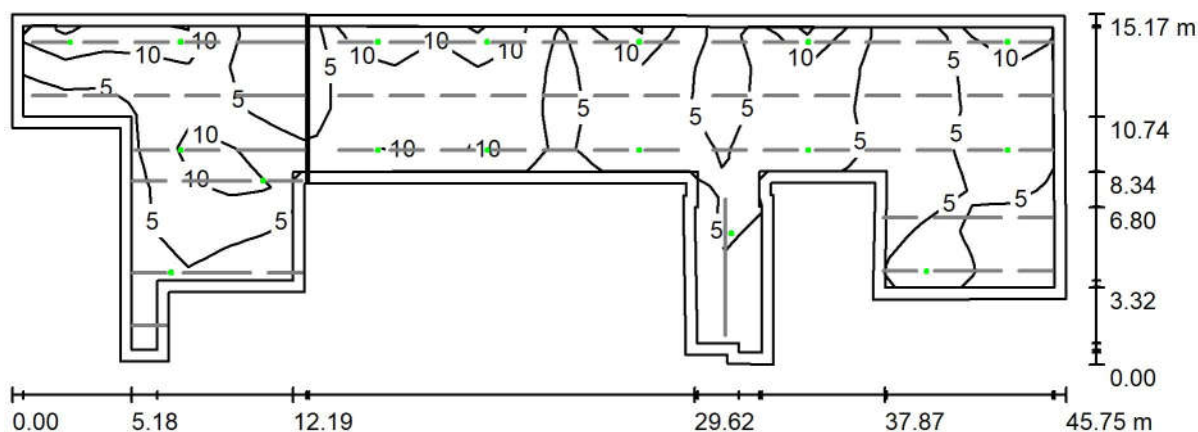
 E_{min} [lx]
 369

 E_{max} [lx]
 680

 E_{min} / E_m
 0.643

 E_{min} / E_{max}
 0.543

Trilux Česká Republika s.r.o.

Walterovo náměstí 329/3
158 00 Praha 5 - JinoniceZpracovatel
Telefon
Fax
e-mail**výroba / NO / Shrnutí**

Výška místnosti: 3.750 m, Činitel údržby: 0.75

Hodnoty v Lux, Měřítko 1:328

Plocha	ρ [%]	E_m [lx]	E_{min} [lx]	E_{max} [lx]	E_{min} / E_m
Uživatelská úroveň	/	6.63	0.26	17	0.039
Podlaha	20	5.61	0.01	11	0.002
Strop	50	0.00	0.00	0.00	0.000
Stěny (23)	50	1.76	0.00	34	/

Uživatelská úroveň:

Výška: 0.850 m
 Rastr: 25 x 8 Body
 Okrajová zóna: 0.500 m

Scéna s nouzovým osvětlením (EN 1838):

Vypočítává se pouze přímé světlo. Podíl odraženého světla se nebere v úvahu.

Kusovník svítidel

Č.	ks	Označení (Opravný faktor)	Φ (Svítidlo) [lm]	Φ (Zdroje:) [lm]	P [W]
1	16	TM TECHNOLOGIE 50_M TM.ONTEC R M2 M (1.000)	274	274	7.2
2	1	TM TECHNOLOGIE 51_M TM.ONTEC R C1 M (1.000)	234	234	7.2
Celkem:			4621	4618	122.4

Specifický příkon: $0.28 \text{ W/m}^2 = 4.23 \text{ W/m}^2/100 \text{ lx}$ (Základní plocha: 436.16 m^2)



Trilux Česká Republika s.r.o.

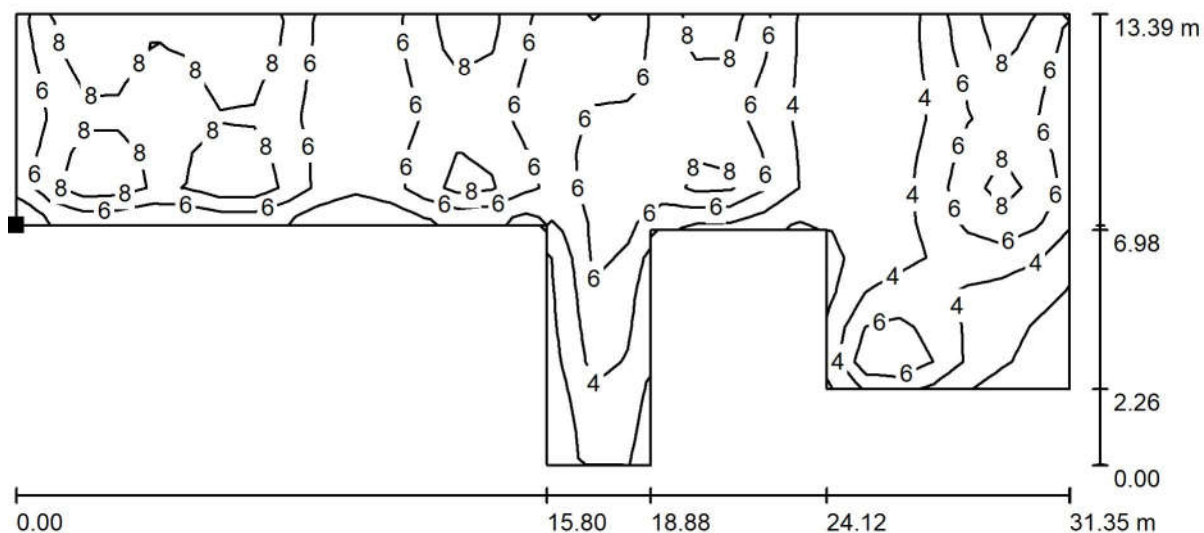
Walterovo náměstí 329/3
158 00 Praha 5 - Jinonice

Zpracovatel

Telefon

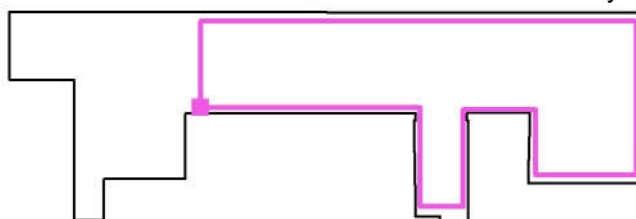
Fax

e-mail

výroba / NO / Protipaniková plocha 1 / Isolinie (E, kolmo)

Poloha plochy v místnosti:
Označený bod:
(-32.686 m, -7.711 m, 0.000 m)

Hodnoty v Lux, Měřítko 1 : 225



Rastr: 13 x 31 Body

 E_m [lx]
5.90

 E_{min} [lx]
0.86

 E_{max} [lx]
10

 E_{min} / E_m
0.146

 E_{min} / E_{max}
0.086

Trilux Česká Republika s.r.o.

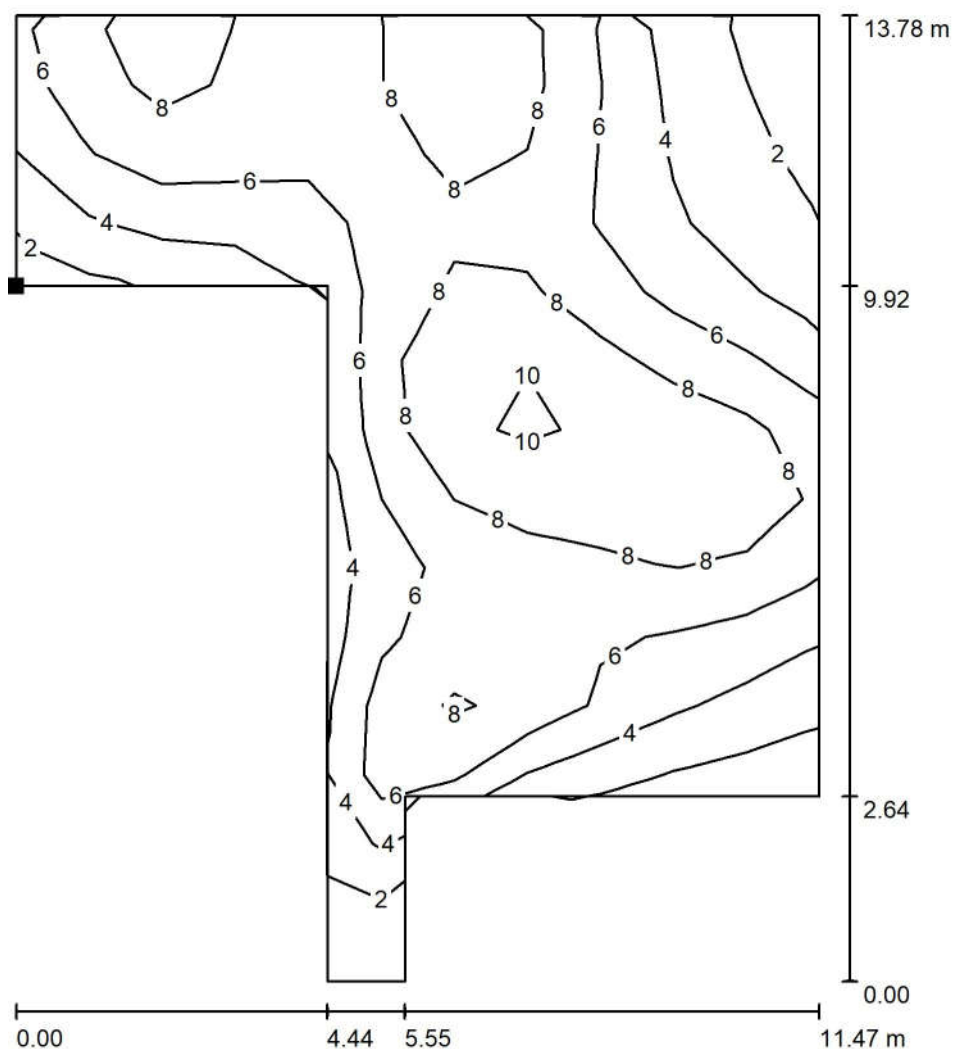
Walterovo náměstí 329/3
158 00 Praha 5 - Jinonice

Zpracovatel

Telefon

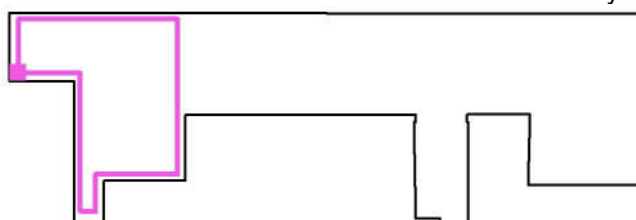
Fax

e-mail

výroba / NO / Protipaniková plocha 2 / Isolinie (E, kolmo)

Hodnoty v Lux, Měřítko 1 : 108

Poloha plochy v místnosti:
 Označený bod:
 (-45.815 m, -5.104 m, 0.000 m)



Rastr: 14 x 11 Body

 E_m [lx]
 6.39

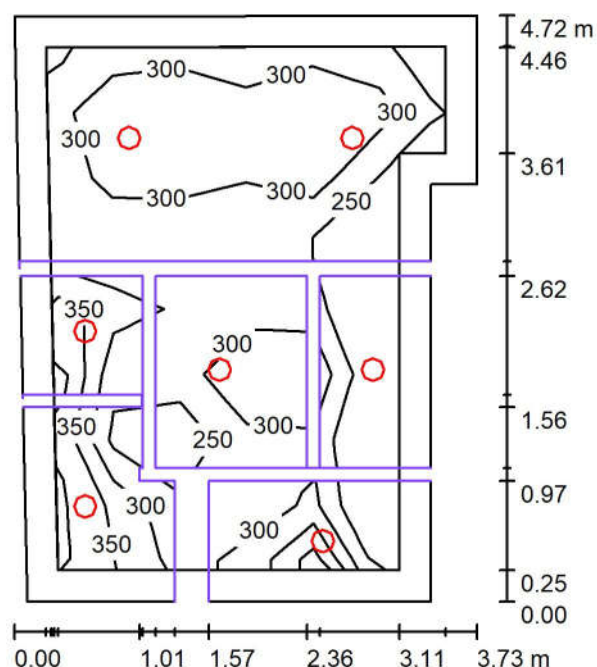
 E_{min} [lx]
 1.23

 E_{max} [lx]
 11

 E_{min} / E_m
 0.193

 E_{min} / E_{max}
 0.113

Trilux Česká Republika s.r.o.

Walterovo náměstí 329/3
158 00 Praha 5 - JinoniceZpracovatel
Telefon
Fax
e-mail**zázemí / Shrnutí**

Výška místnosti: 2.600 m, Montážní výška: 2.600 m, Činitel údržby: 0.75

Hodnoty v Lux, Měřítka 1:61

Plocha	ρ [%]	E_m [lx]	E_{min} [lx]	E_{max} [lx]	E_{min} / E_m
Uživatelská úroveň	/	323	213	446	0.661
Podlahy (4)	20	189	130	242	/
Stropy (4)	50	67	35	152	/
Stěny (11)	50	137	33	584	/

Uživatelská úroveň:

Výška: 0.850 m
 Rastr: 6 x 8 Body
 Okrajová zóna: 0.250 m

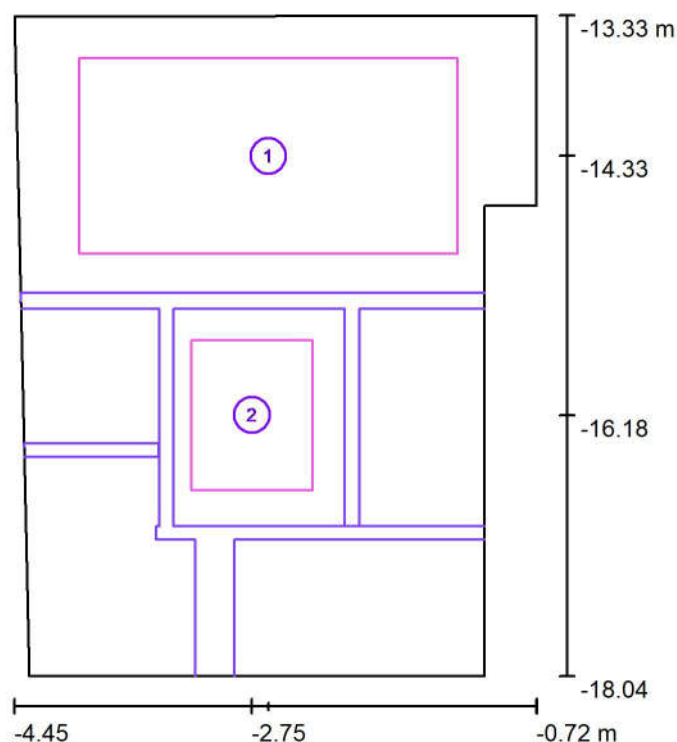
Kusovník svítidel

Č.	ks	Označení (Opravný faktor)	Φ (Svítidlo) [lm]	Φ (Zdroje:) [lm]	P [W]
1	7	TRILUX Ambiella G2 C07 WR LED2000-840 01 (1.000)	1899	1900	22.0
Celkem:			13292	13300	154.0

Specifický příkon: $9.58 \text{ W/m}^2 = 2.97 \text{ W/m}^2/100 \text{ lx}$ (Základní plocha: 16.07 m^2)



Trilux Česká Republika s.r.o.

Walterovo náměstí 329/3
158 00 Praha 5 - JinoniceZpracovatel
Telefon
Fax
e-mail**zázemí / Výpočtové plochy (přehled výsledků)**

Měřítko 1 : 54

Seznam výpočtových ploch

Č.	Označení	Typ	Rastr	E_m [lx]	E_{min} [lx]	E_{max} [lx]	E_{min} / E_m	E_{min} / E_{max}
1	235 kuchyňka (200lx)	svisle	7 x 3	331	285	396	0.861	0.720
2	236c předsíň wc (200lx)	svisle	4 x 5	360	319	403	0.885	0.791

Shrnutí výsledků

Typ	Pocet	Průměr [lx]	Min [lx]	Max [lx]	E_{min} / E_m	E_{min} / E_{max}
svisle	2	337	285	403	0.85	0.71



Trilux Česká Republika s.r.o.

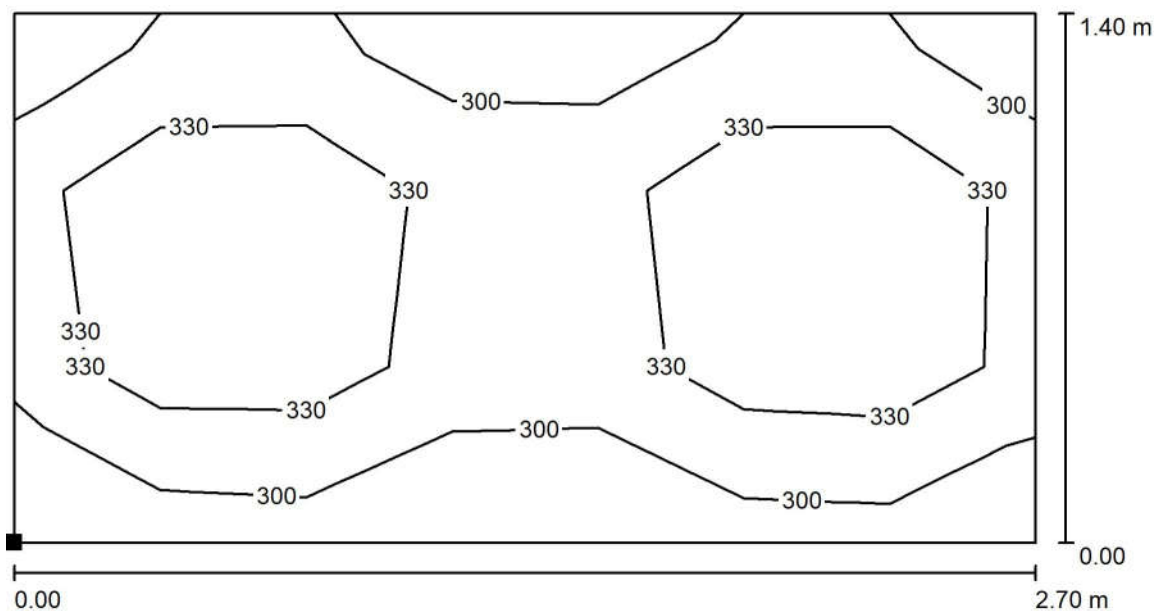
Walterovo náměstí 329/3
158 00 Praha 5 - Jinonice

Zpracovatel

Telefon

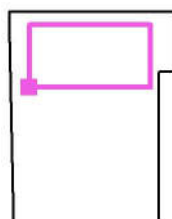
Fax

e-mail

zázemí / 235 kuchyňka (200lx) / Isolinie (E, kolmo)

Hodnoty v Lux, Měřítko 1 : 20

Poloha plochy v místnosti:
Označený bod:
(-3.989 m, -15.028 m, 0.850 m)



Rastr: 7 x 3 Body

 E_m [lx]
331

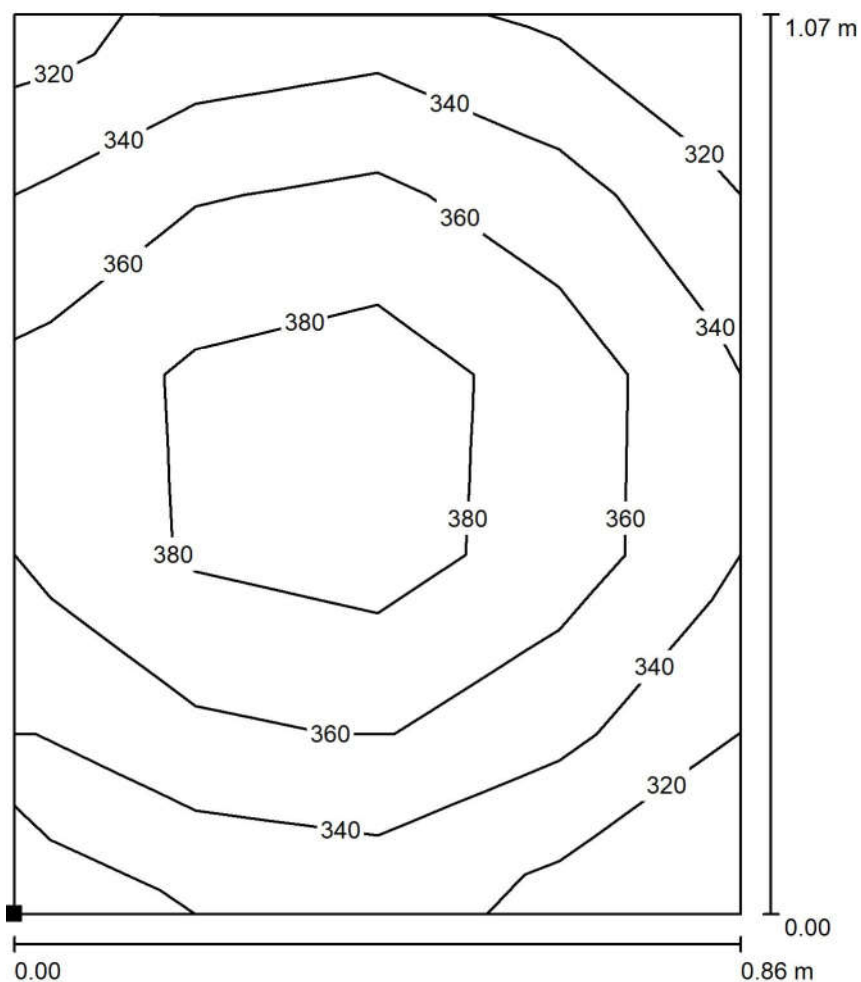
 E_{min} [lx]
285

 E_{max} [lx]
396

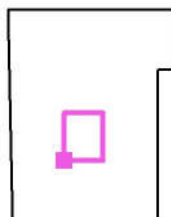
 E_{min} / E_m
0.861

 E_{min} / E_{max}
0.720

Trilux Česká Republika s.r.o.

Walterovo náměstí 329/3
158 00 Praha 5 - JinoniceZpracovatel
Telefon
Fax
e-mail**zázemí / 236c předsíň wc (200lx) / Isolinie (E, kolmo)**

Poloha plochy v místnosti:
 Označený bod:
 (-3.187 m, -16.715 m, 0.850 m)



Hodnoty v Lux, Měřítko 1 : 9

Rastr: 4 x 5 Body

 E_m [lx]
 360

 E_{min} [lx]
 319

 E_{max} [lx]
 403

 E_{min} / E_m
 0.885

 E_{min} / E_{max}
 0.791